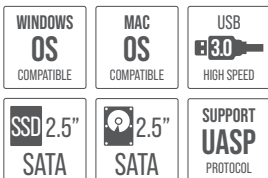
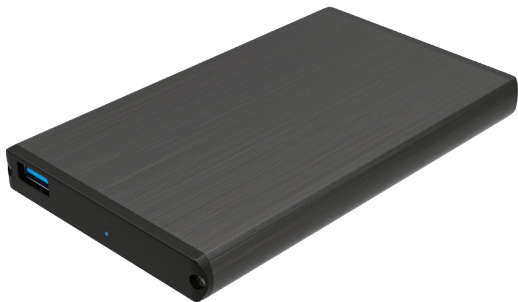




USB 3.0 TO 2.5" SATA EXTERNAL ALUMINUM HARD DRIVE ENCLOSURE



EC-UK30 / USER MANUAL

USER'S GUIDE

Congratulations on your purchase of the new Sabrent USB 3.0 Hard Drive Enclosure! The enclosure provides a secure and lightweight method of transporting and transferring large quantities of data at the fast USB 3.0 speeds, while still being reverse compatible with USB 1.1 & USB 2.0. Your computer will quickly detect and configure the connected Hard Drive (Plug & Play) via the USB connection, with no need to restart the computer. Blazing USB 3.0 speeds of up to 480Mbps allow you to effortlessly run files directly from your hard drive, such as, songs, videos, and databases. The aluminum casing effectively dissipates heat, and its compact sleek design makes for a great travel companion!

Transfer interface	USB 3.0 (Reverse compatible with USB 1.1 & USB 2.0)
Transfer rate	Up to 5Gbps (USB 3.0)
Supported HDD	SATA 2.5"
Work temperature	-40~65 °C
Work humidity	8%~90%
Storage humidity	5%~95%
Operating System	Windows; MAC OS X

SYSTEM REQUIREMENTS

- 2.5" SATA Hard Drive
- Available USB Port.
- Operating Systems: Windows; MAC OS X

INSTALLATION GUIDE

1. Open the retail package and remove the Hard Drive Enclosure
2. Insert the SATA Hard Drive into the case
3. Connect the SATA Data and Power connectors to the Hard Drive
4. Secure the cover with screws (included)
5. Connect the USB 3.0 Cable (included) from the Enclosure to an available USB port on your computer or laptop: Connect the thickest portion of cable (Connect one end to your computer and the other end to the enclosure) to your computer, and the single thick (longer) cable to the enclosure.

At this point the Hard Drive is completely installed. No Software or Drivers are needed to complete the connection. The Hard Drive Enclosure should appear in Device Manager under the "Universal Serial Bus Controllers" as "USB Mass Storage" (There should be no error icon: '?' or '!') and the Hard Drive should appear in "MY COMPUTER" as a new Drive Letter.

If the Hard-Drive is brand new you may need to first format it to make the Drive Letter appear. Right-click on MY COMPUTER, Select MANAGE, Go to DISK MANAGEMENT, go to the drive information in the Right column and Right-click on the drive to Initialize, Partition, Assign Drive Letter and Format. We recommend the NTFS file system. At this point you should get the Drive letter in MY COMPUTER.

For installation issues, please contact:

Support@Sabrent.com

GUÍA DEL USUARIO

Enhorabuena por la compra de la nueva Sabrent USB 3.0 Hard Drive Caja! El recinto ofrece un método seguro y ligero de transportar y transferir grandes cantidades de datos a velocidades de USB 3.0 rápido, sin dejar de ser inversa compatible con USB 1.1 & USB 2.0. El ordenador detectará rápidamente y configurar la conexión de disco duro (Plug & Play) a través de la conexión USB, sin necesidad de reiniciar el equipo. Ardiente velocidades de USB 3.0 de hasta 480Mbps permite llevar a cabo sin esfuerzo archivos directamente desde el disco duro, tales como canciones, videos, y bases de datos. La carcasa de aluminio disipa el calor con eficacia, y su elegante diseño compacto lo convierte en un gran compañero de viaje!

Transferencia de la interfaz	USB 3.0 (compatible atrás con USB 1.1 & USB 2.0)
Velocidad de transferencia	hasta 5Gbps (USB 3.0)
Apoyado HDD	SATA 2.5"
Temperatura de trabajo	-40~65 °C
El trabajo de humedad	8%~90%
Humedad de almacenamiento	5%~95%
Funcionamiento del sistema	Windows; MAC OS X

REQUISITOS DEL SISTEMA

- 2,5" disco duro SATA
- Puerto USB disponible.
- Sistemas operativos: Windows; MAC OS X

GUÍA DE INSTALACIÓN

1. Abra el paquete y retire el gabinete de disco duro
2. Inserte el disco duro SATA en el gabinete
3. Conecte los conectores de datos SATA y alimentación al disco duro
4. Asegure la cubierta con los tornillos (incluidos)
5. Conecte el cable USB 3.0 (incluido) desde el gabinete a un puerto USB disponible en su ordenador ó portátil: Conecte la porción más gruesa del cable (conecte un extremo a su ordenador y el otro extremo al gabinete) a su ordenador, y el cable grueso (más largo) al gabinete.

En este punto el disco duro está completamente instalado. No requiere software ni controladores son necesarios para completar la conexión. El recinto del disco duro debe aparecer en Administrador de dispositivos en el marco del "Controladores de bus serie universal" como "USB Mass Storage" (No debe haber ningún icono de error: '?' O '!') Y el disco duro debe aparecer en "Mi PC" como una nueva letra de unidad.

Si la unidad de disco duro es nuevo es posible que necesite primer formato para hacer la letra de unidad aparece. Haga clic derecho en Mi PC, seleccione Administrar, Ir a Administración de discos, ir a la información de la unidad en la columna de la derecha y haga clic derecho en la unidad de inicializar, Tabique, Asignar letra de unidad y Formato. Se recomienda el sistema de archivos NTFS.

En este punto usted debe conseguir la letra de unidad en Mi PC Para problemas de instalación, por favor póngase en contacto con:

Support@Sabrent.com

GUIA DO USUÁRIO

Parabéns pela compra do novo Sabrent USB 3.0 Hard Drive Enclosure! O recinto oferece um método seguro e leve de transportar e transferir grandes quantidades de dados na velocidade de USB 3.0 rápida, enquanto ainda está sendo inversa compatível com USB 1.1 & USB 2.0. Seu computador rapidamente detecta e configura o disco rígido conectado (Plug & Play) através da conexão USB, sem necessidade de reiniciar o computador. Blazing USB 3.0 velocidade de até 480Mbps permitirá que você facilmente execute arquivos diretamente de seu disco rígido, como músicas, vídeos e bancos de dados. O invólucro de alumínio dissipa o calor eficazmente, e seu design compacto e elegante faz um grande companheiro de viagem!

Interface de transferência	USB 3.0 (Reverse compatível com USB 1.1 & USB 2.0)
Taxa de transferência	até 5Gbps (USB 3.0)
Apoiado HDD	SATA 2.5"
Temperatura de trabalho	-40~65 °C
Trabalho de umidade	8%~90%
Armazenamento Umidade	5%~95%
Sistema Operacional	Windows; MAC OS X

REQUISITOS DE SISTEMA

- 2.5" Hard drive de SATA
- O USB Port disponível.
- Sistema de Operação: Windows; MAC OS X

GUIA DE INSTALAÇÃO

1. Abra o pacote de revenda e remova o recinto de disco rígido
2. Insira o disco rígido SATA para dentro do recinto
3. Ligue a dados e conectores de alimentação para o disco rígido
4. Fixe a tampa com parafusos (incluídos)
5. Ligue o cabo USB 3.0 (incluído) do cerco a uma porta USB disponível no seu computador ou laptop: Conecte a parte mais grossa do cabo (Ligue uma extremidade ao seu computador e a outra extremidade ao gabinete) para o seu computador, eo único de espessura (mais) cabo para o gabinete.

Neste ponto, o disco rígido estiver completamente instalado. Nenhum software ou drivers são necessários para completar a ligação. O Hard Drive Enclosure deve aparecer no Gerenciador de dispositivos sob o título "Universal Serial Bus controllers" como "USB Mass Storage" (Não deve haver nenhum ícone de erro: '?' Ou '!') Eo disco rígido deve aparecer em "Meu Computador" como uma nova letra.

Se o Hard-Drive é novo você pode precisar formatar primeiro, para fazer aparecer a letra de unidade. Botão direito do mouse em Meu Computador, selecione Gerenciar, Ir para Gerenciamento de disco, vá para a unidade de informação na coluna da direita e da direita do mouse sobre a unidade de inicialização, partição, unidade Atribuir letra e Format. Recomendamos que o sistema de arquivos NTFS. Neste ponto, você deve pegar a letra de unidade no meu computador

Para problemas de instalação, entre em contato:

Support@Sabrent.com

MON ORDINATEUR

Félicitations sur votre achat de la nouvelle clôture d'unité de disque dur de Sabrent USB 3,0 ! La clôture fournit une méthode sûre et légère de le transport et le transfert grandes des quantités de données chez USB rapide 3,0 expédie, tout en étant toujours compatibles inverse avec USB 1,1 & USB 2,0. Votre ordinateur rapidement détectez et configurez l'unité de disque dur reliée (prise et jeu) par l'intermédiaire de la connexion d'USB, sans le besoin de remettre en marche l'ordinateur. USB de flambage 3,0 vitesses de jusqu'à 480Mbps te permettent de courir sans effort des dossiers directement de votre unité de disque dur, comme, de chansons, de vidéos, et de bases de données. Enfermer en aluminium absorbe effectivement la chaleur, et sa conception lisse compacte se dirige vers un grand compagnon de voyage !

Transfert Interface	USB 3.0 (inverse de compatible avec USB 1.1 & USB 2.0)
Vitesse de transfert	jusqu'à 5Gbps (USB 3.0)
HDD soutenu	SATA 2.5"
La température de travail	-40~65 °C
Humidité de travail	8%~90%
Humidité de stockage	5%~95%
Système D'opérations	Windows; MAC OS X

CONFIGURATION REQUISE

- 2,5" unité de disque dur de SATA
- Port USB disponible
- Système D'opérations: Windows; MAC OS X

GUIDE D'INSTALLATION

1. Ouvrez l'emballage de détail et enlevez la clôture de la caisse du disque dur
2. Insérez la caisse du disque dur de SATA dans le cas
3. Branchez les données et les connecteurs d'alimentation de SATA la caisse du disque dur
4. Fixez le couvercle avec des vis (incluses)
5. Reliez le câble d'USB 3,0 (inclus) de la clôture à un port USB disponible sur votre ordinateur ou ordinateur portable : Reliez la partie la plus épaisse de câble (reliez une extrémité à votre ordinateur et l'autre extrémité à la clôture) à votre ordinateur, et le câble (plus long) épais simple à la clôture.

En ce moment l'unité de disque dur est complètement installée. Aucun logiciel ou conducteur ne sont nécessaires pour accomplir la connexion. La clôture d'unité de disque dur devrait apparaître dans Gestionnaire de périphériques sous les « contrôleurs de bus USB » en tant que « masse d'USB Stockage » (il ne devrait y avoir aucune icône d'erreur : ` ? ' ou ` ! ') et l'unité de disque dur devrait apparaître dans « MON ORDINATEUR » comme nouvel identificateur de lecteur.

Si la Dur-Commande est toute neuve vous pouvez devoir la composer d'abord pour faire l'identificateur de lecteur apparaître. Le Droit-clic sur MON ORDINATEUR, choisi CONTRÔLENT, vont au DISQUE La GESTION, vont à l'information d'entraînement dans la colonne droite et au Droit-clic sur la commande pour initialiser, diviser, assigner l'identificateur de lecteur et le format. Nous recommandons le système de fichiers de NTFS. En ce moment vous devriez recevoir l'identificateur de lecteur dedans.

Pour des questions d'installation, entrez en contact avec svp
Support@Sabrent.com



**Please contact our Technical Support Team
for additional troubleshooting**

WWW.SABRENT.COM