

BT-UB40



## ADAPTADOR INALÁMBRICO BLUETOOTH 4.0 USB



Windows Driver Setup

1. Inserte el CD y haga clic en la aplicación Setup.exe.

Name	Type	Compressed size	Password ...	Size	Ratio
x32	File folder				
x64	File folder				
Autorun.inf	Setup Information	1 KB	No	1 KB	4%
bluetooth_en.ico	ICO File	10 KB	No	362 KB	98%
Setup.bmp	BMP File	250 KB	No	778 KB	68%
Setup.exe	Application	43 KB	No	93 KB	55%
setup.ini	Configuration settings	1 KB	No	1 KB	28%
Silent_Install.bat	Windows Batch File	1 KB	No	1 KB	5%

2. Haga clic en Aceptar cuando aparezca la ventana emergente “Instalar el escudo”.



No se requiere la instalación del software, este es un dispositivo de Plug & Play.  
El enlace del software se incluye solo para solucionar problemas  
<https://www.sabrent.com/download/bt-ub40-windows-drivers/>



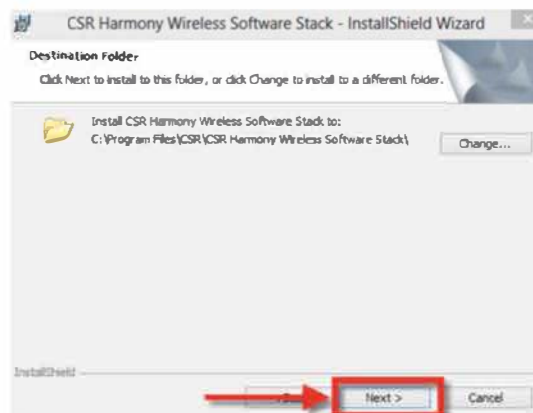
3. Haga clic en siguiente



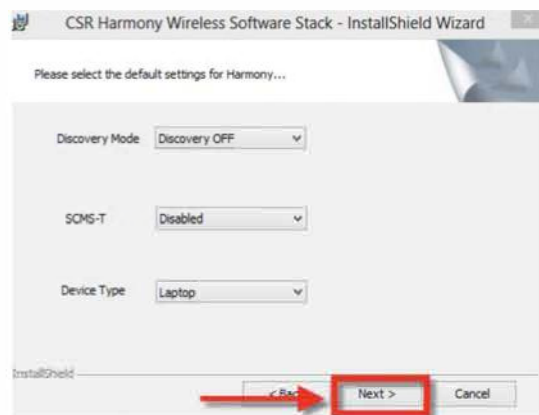
4. Aceptar y haga clic en "Siguiente".



5. Ir a través de la configuración haciendo clic en siguiente para la configuración predeterminada.



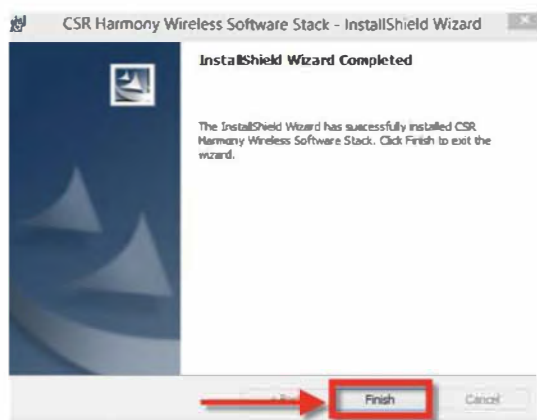
6. Haga clic en Siguiente.



7. Haga clic en Instalar.



8. Click on Finish to complete the installation.



9. Reinicie su ordenador.

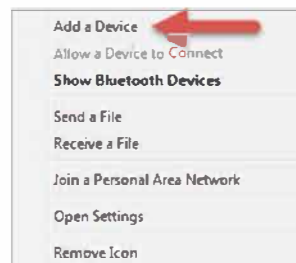


1. Conecte el adaptador 4.0 a un puerto USB disponible en su ordenador.

2. Haga clic en la flecha "Mostrar iconos ocultos" en la esquina inferior derecha de la pantalla y luego seleccione el icono de Bluetooth.

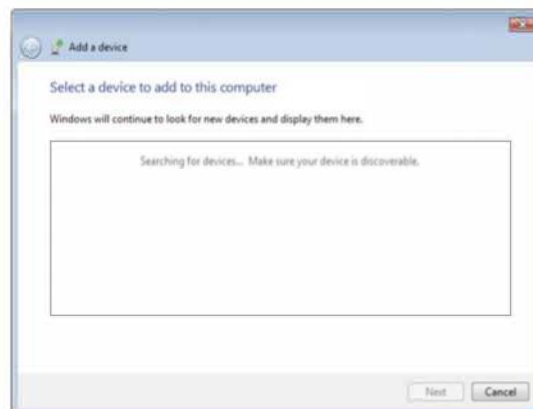


3. Haga clic en Agregar un dispositivo Bluetooth.



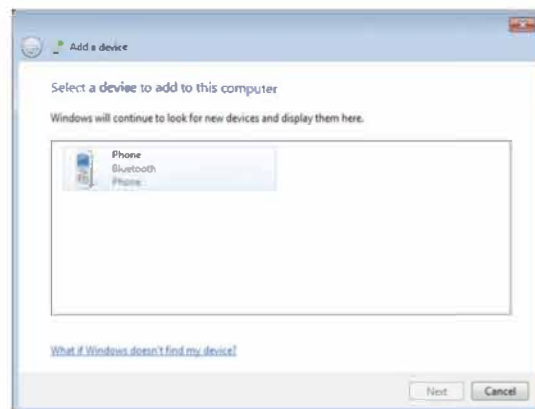


**4. Su adaptador de Bluetooth comenzará a buscar dispositivos.**



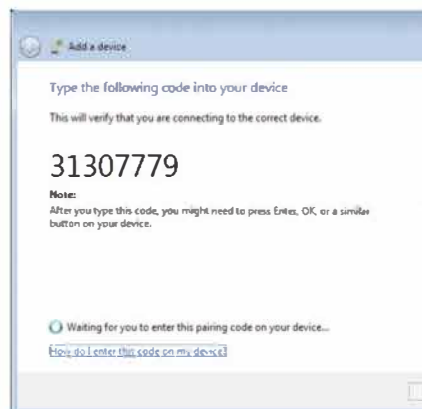


5. Seleccione el dispositivo al que desea conectarse.





6. Algunos dispositivos pueden requerir un número de seguridad que se deberá ingresar en el dispositivo con el que está intentando emparejarse.





## BT-UB40 / Conexión a un dispositivo Bluetooth

7. Recibirá este mensaje confirmando la conexión.

